



división // amplitud
privacidad // transparencia
intimidad // luminosidad

*B*uscar el equilibrio entre estos términos opuestos fue el propósito a seguir cuando se comenzó a concebir el nuevo sistema que presentamos.

*U*n concepto arquitectónico que permite la delimitación de las distintas áreas de trabajo conservando el sentido de continuidad y amplitud, consiguiendo el suficiente confort para que la actividad laboral se desarrolle en un ambiente agradable, el resultado es un producto que aporta la suficiente innovación tecnológica y estilística permitiendo el desarrollo de cualquier proyecto sin limitaciones.



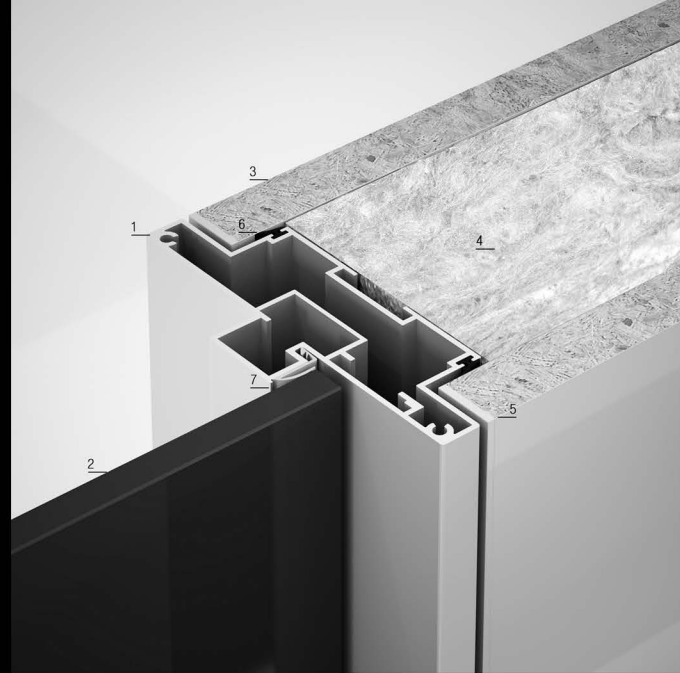


//////////////////// Puerta vidrio - Tabique vidrio sencillo:

1. Cerco de puerta fabricado mediante extrusión de aluminio, acabado anodizado plata mate en su versión de acceso.
2. Vidrio templado de seguridad, taladrado para la fijación de los herrajes, con los cuatro cantos pulidos, de 10 mm. de espesor, transparente en su versión de acceso.
3. Vidrio laminado de seguridad, compuesto por dos lunas de 6 mm. de espesor unidas entre sí mediante lámina de butilo transparente en su versión de acceso.
4. Juntas de estanquidad fabricadas en perfil de PVC coextrusionado de doble dureza semirígido-flexible incrementando el aislamiento acústico.
5. Junta de diseño específico fabricada en perfil de PVC coextrusionado de doble dureza semirígido-flexible para garantizar el máximo sellado entre el batiente del cerco y la hoja de paso, evitando ruidos en su manejo e incrementando el aislamiento acústico.





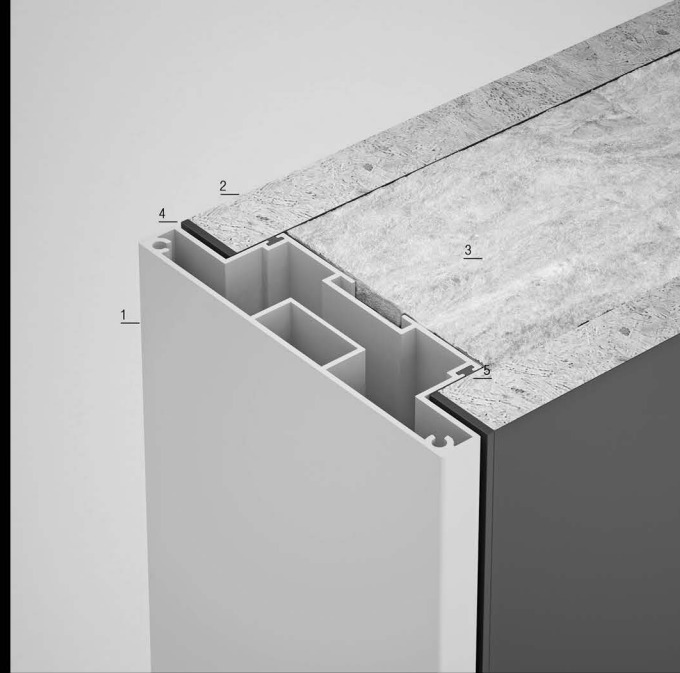


//////////////////// Puerta vidrio - Tabique ciego:

1. Cerco de puerta fabricado mediante extrusión de aluminio, acabado anodizado plata mate en su versión de acceso.
2. Vidrio templado de seguridad, taladrado para la fijación de los herrajes, con los cuatro cantos pulidos, de 10 mm. de espesor, transparente en su versión de acceso.
3. Panel de partículas aglomeradas de 19 mm. de espesor acabado melamínico en su versión de acceso.
4. Panel aislante compuesto por lana de roca de doble densidad (100+40 Kg/m3.), resultando un espesor de 60 mm. garantizando confort acústico.
5. Cantos termoplásticos ABS de 2 mm. de espesor.
6. Juntas de estanquidad fabricadas en perfil de PVC coextrusionado de doble dureza semirígido-flexible incrementando el aislamiento acústico.
7. Junta de diseño específico fabricada en perfil de PVC coextrusionado de doble dureza semirígido-flexible para garantizar el máximo sellado entre el batiente del cerco y la hoja de paso, evitando ruidos en su manejo e incrementando el aislamiento acústico.







//////////////////////////////////// Tapa final - Tabique ciego:

1. Perfil tapa final para tabique opaco fabricado mediante extrusión de aluminio, acabado anodizado plata mate en su versión de acceso.
2. Panel de partículas aglomeradas de 10 mm. de espesor acabado melaminico en su versión de acceso.
3. Panel aislante compuesto por lana de roca de doble densidad (100+40 Kg/m³.), resultando un espesor de 60 mm. garantizando confort acústico.
4. Cantos termoplásticos ABS de 2 mm. de espesor.
5. Juntas de estanquidad fabricadas en perfil de PVC coextrusionado de doble dureza semirígido-flexible incrementando el aislamiento acústico.





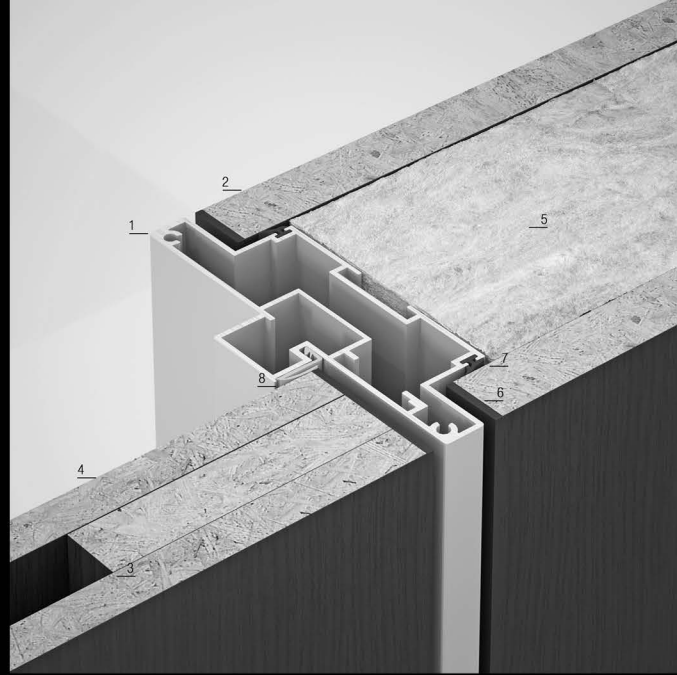


//////////////////// Tabique vidrio sencillo:

1. Perfil suelo techo para doble acristamiento fabricado mediante extrusión de aluminio, acabado anodizado plata mate en su versión de acceso.
2. Vidrio laminado de seguridad, compuesto por dos lunas de 6+6 mm. de espesor unidas entre sí mediante lámina de butilo transparente en su versión de acceso.
3. Pinzas de sujeción para vidrio laminar 6+6 mm. de espesor fabricada en extrusión de aluminio.
4. Tapa lateral cobertora fabricada en extrusión de aluminio acabado anodizado plata mate en su versión de acceso.
5. Juntas de estanquidad fabricadas en perfil de PVC coextrusionado de doble dureza semirígido-flexible incrementando el aislamiento acústico.





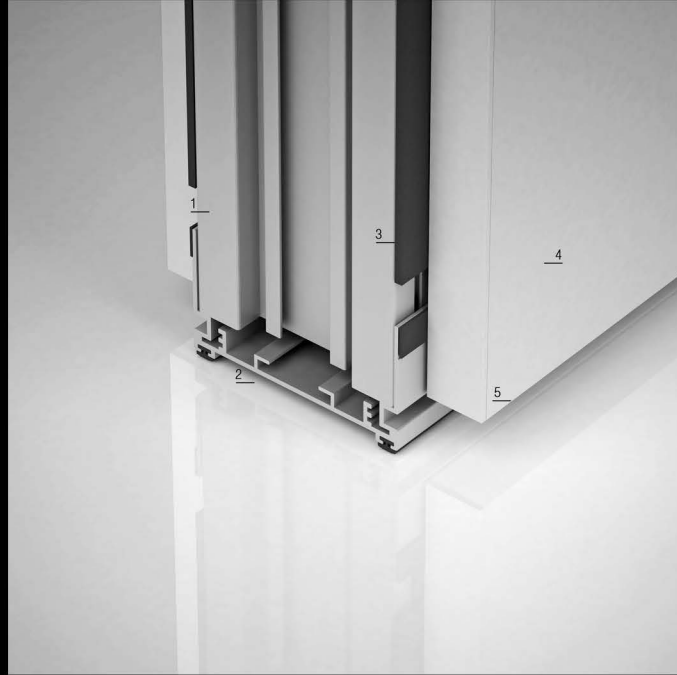


//////////////////// Puerta ciega - Tabique ciego:

1. Cerco de puerta fabricado mediante extrusión de aluminio, acabado anodizado plata mate en su versión de acceso.
2. Panel de partículas aglomeradas de 10 mm. de espesor acabado melamínico en su versión de acceso.
3. Cámara de 20 mm.
4. Panel de partículas aglomeradas de 19 mm. de espesor acabado melamínico en su versión de acceso.
5. Panel aislante compuesto por lana de roca de doble densidad (100+40 Kg/m³.), resultando un espesor de 60 mm. garantizando confort acústico.
6. Cantos termoplásticos ABS de 2 mm. de espesor.
7. Juntas de estanquidad fabricadas en perfil de PVC coextrusionado de doble dureza semirígido-flexible incrementando el aislamiento acústico.
8. Junta de diseño específico fabricada en perfil de PVC coextrusionado de doble dureza semirígido-flexible para garantizar el máximo sellado entre el batiente del cerco y la hoja de paso, evitando ruidos en su manejo e incrementando el aislamiento acústico.







//////////////////// Tabique ciego:

1. Perfil estructural autoportante fabricado mediante extrusión de aluminio.
2. Perfil suelo-techo fabricado mediante extrusión de aluminio, acabado anodizado plata mate en su versión de acceso.
3. Juntas de estanquidad fabricadas en perfil de PVC coextrusionado de doble dureza semirígido-flexible incrementando el aislamiento acústico.
4. Panel de partículas aglomeradas de 10 mm. de espesor acabado melamínico en su versión de acceso.
5. Cantos termoplásticos ABS de 2 mm. de espesor.





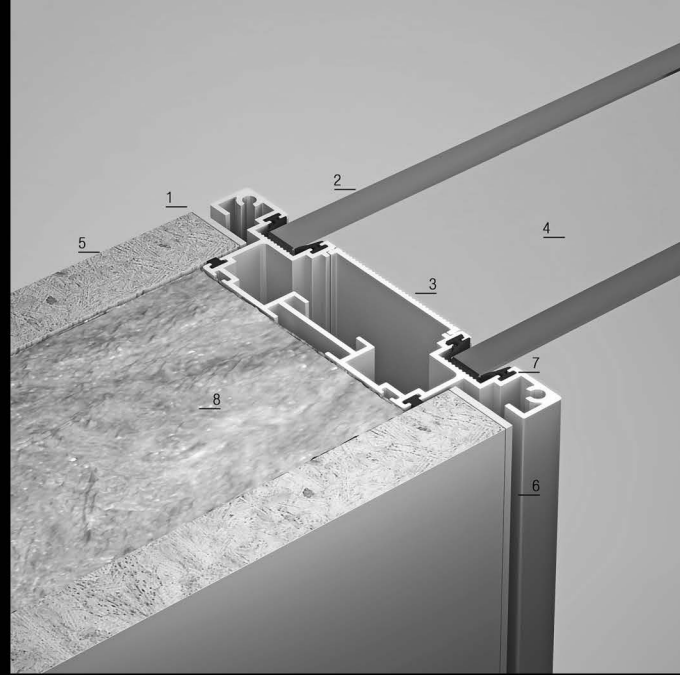


//////////////////////////////////// Tabique vidrio doble:

1. Perfil suelo techo para doble acristamiento fabricado mediante extrusión de aluminio, acabado anodizado plata mate en su versión de acceso.
2. Vidrio laminado de seguridad, compuesto por dos lunas de 6 mm. de espesor unidas entre sí mediante lámina de butilo transparente en su versión de acceso.
3. Perfil separador registrable fabricado mediante extrusión de aluminio acabado anodizado o lacado.
4. Cámara de 50 mm.
5. Juntas de estanqueidad fabricadas en perfil de PVC coextrusionado de doble dureza semirígido-flexible incrementando el aislamiento acústico.
6. Pinzas de sujeción para vidrio laminar 6+6 mm. de espesor fabricada en extrusión de aluminio.
7. Tapa lateral cobertora fabricada en extrusión de aluminio acabado anodizado plata mate en su versión de acceso.





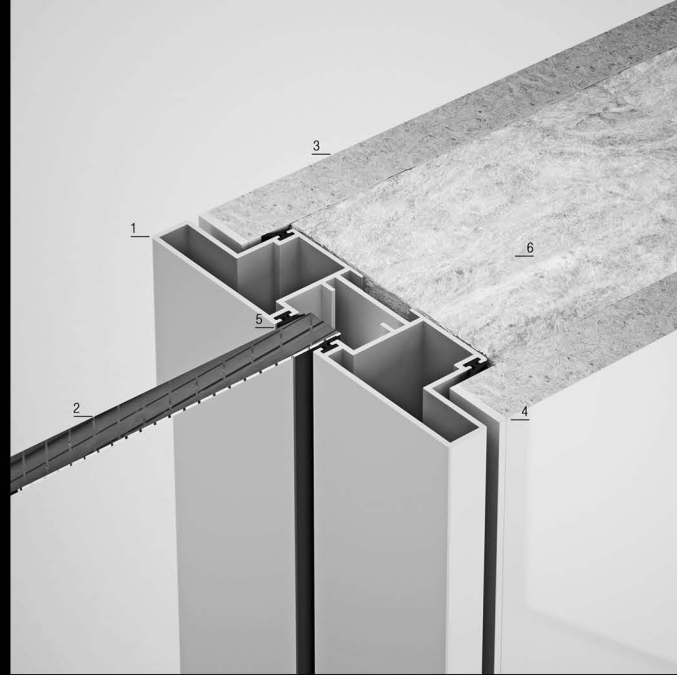


//////////////////// Tabique ciego -Tabique vidrio doble:

1. Perfil estructural de transición de tabique opaco, a tabique de doble acristalamiento fabricado mediante extrusión de aluminio, acabado anodizado plata mate en su versión de acceso.
2. Vidrio laminado de seguridad, compuesto por dos lunas de 6 mm. de espesor unidas entre sí mediante lámina de butilo transparente en su versión de acceso.
3. Perfil separador registrable fabricado mediante extrusión de aluminio acabado anodizado o lacado.
4. Cámara de 50 mm.
5. Panel de partículas aglomeradas de 19 mm. de espesor acabado melamínico en su versión de acceso.
6. Cantos termoplásticos ABS de 2 mm. de espesor.
7. Juntas de estanqueidad fabricadas en perfil de PVC coextrusionado de doble dureza semirígido-flexible incrementando el aislamiento acústico.
8. Panel aislante compuesto por lana de roca de doble densidad (100+40 Kg/m3.), resultando un espesor de 60 mm. garantizando confort acústico.





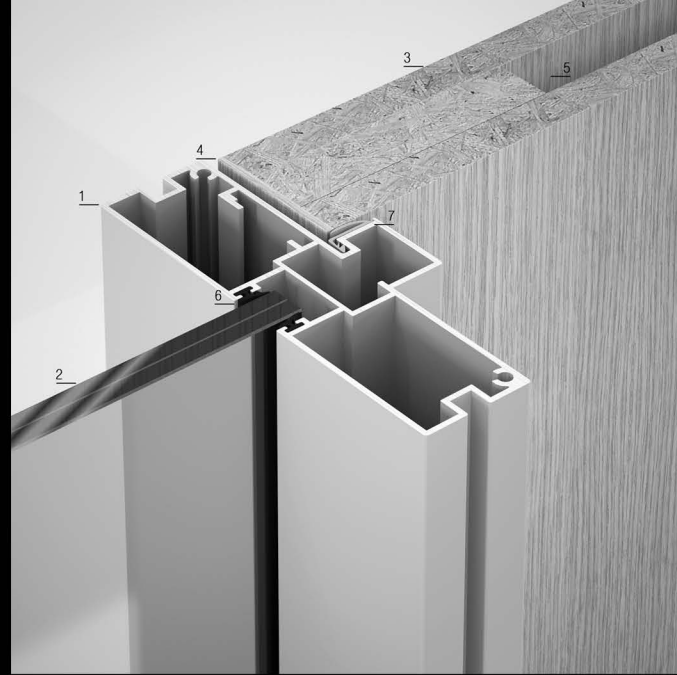


//////////////////// Tabique ciego - Tabique vidrio sencillo:

1. Perfil estructural de transición de tabique opaco, a tabique de doble acristalamiento fabricado mediante extrusión de aluminio, acabado anodizado plata mate en su versión de acceso.
2. Vidrio laminado de seguridad, compuesto por dos lunas de 6 mm. de espesor unidas entre sí mediante lámina de butilo transparente en su versión de acceso.
3. Panel de partículas aglomeradas de 19 mm. de espesor acabado melamínico en su versión de acceso.
4. Cantos termoplásticos ABS de 2 mm. de espesor.
5. Juntas de estanqueidad fabricadas en perfil de PVC coextrusionado de doble dureza semirígido-flexible incrementando el aislamiento acústico.
6. Panel aislante compuesto por lana de roca de doble densidad (100+40 Kg/m³.), resultando un espesor de 60 mm. garantizando confort acústico.







//////////////////// Puerta ciega - Tabique vidrio sencillo:

1. Cerco de puerta fabricado mediante extrusión de aluminio, acabado anodizado plata mate en su versión de acceso.
2. Vidrio laminado de seguridad, compuesto por dos lunas de 6 mm. de espesor unidas entre sí mediante lámina de butilo transparente en su versión de acceso.
3. Panel de partículas aglomeradas de 10 mm. de espesor acabado melamínico en su versión de acceso.
4. Cantos termoplásticos ABS de 2 mm. de espesor.
5. Cámara de 20 mm.
6. Juntas de estanqueidad fabricadas en perfil de PVC coextrusionado de doble dureza semirígido-flexible incrementando el aislamiento acústico.
7. Junta de diseño específico fabricada en perfil de PVC coextrusionado de doble dureza semirígido-flexible para garantizar el máximo sellado entre el batiente del cerco y la hoja de paso, evitando ruidos en su manejo e incrementando el aislamiento acústico.





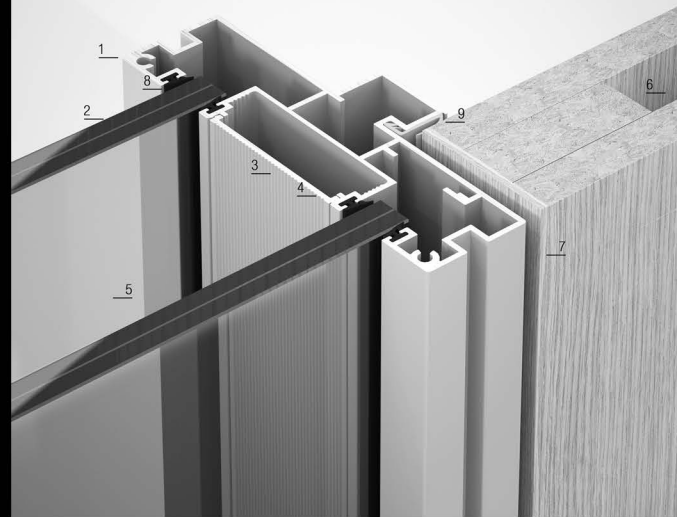


//////////////////// Tapa final - Tabique vidrio sencillo:

1. Perfil estructural de terminación para tabique de acristalamiento sencillo, fabricado mediante extrusión de aluminio acabado anodizado plata mate en su versión de acceso.
2. Vidrio laminado de seguridad, compuesto por dos lunas de 6 mm. de espesor unidas entre sí mediante lámina de butilo transparente en su versión de acceso.
3. Juntas de estanqueidad fabricadas en perfil de PVC coextrusionado de doble dureza semirígido-flexible incrementando el aislamiento acústico.





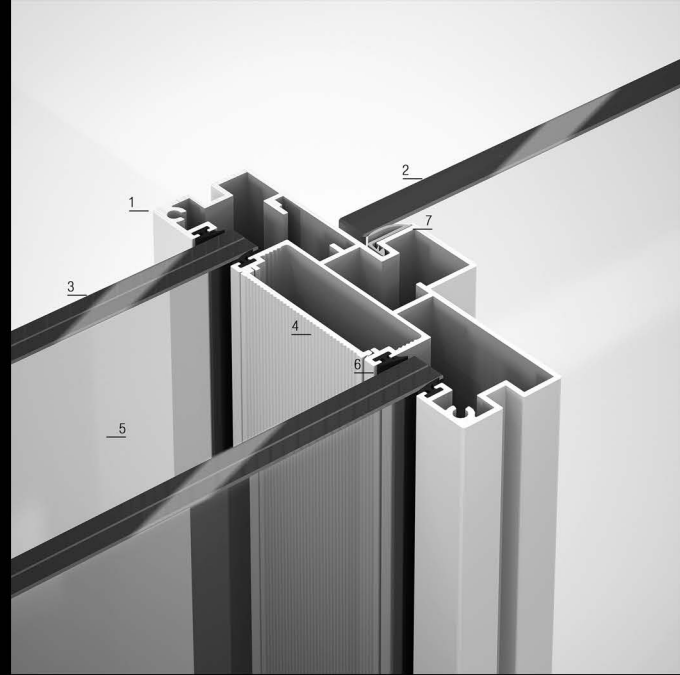


//////////////////// Puerta ciega - Tabique vidrio doble:

1. Cerco de puerta fabricado mediante extrusión de aluminio, acabado anodizado plata mate en su versión de acceso.
2. Vidrio laminado de seguridad, compuesto por dos lunas de 6 mm. de espesor unidas entre sí mediante lámina de butilo transparente en su versión de acceso.
3. Perfil separador registrable fabricado mediante extrusión de aluminio acabado anodizado o lacado.
4. Cámara de 50 mm.
5. Panel de partículas aglomeradas de 19 mm. de espesor acabado melamínico en su versión de acceso.
6. Cámara de 20 mm.
7. Cantos termoplásticos ABS de 2 mm. de espesor.
8. Juntas de estanquidad fabricadas en perfil de PVC coextrusionado de doble dureza semirígido-flexible incrementando el aislamiento acústico.
9. Junta de diseño específico fabricada en perfil de PVC coextrusionado de doble dureza semirígido-flexible para garantizar el máximo sellado entre el batiente del cerco y la hoja de paso, evitando ruidos en su manejo e incrementando el aislamiento acústico.







//////////////////// Puerta vidrio - Tabique vidrio doble:

1. Cerco de puerta fabricado mediante extrusión de aluminio, acabado anodizado plata mate en su versión de acceso.
2. Vidrio templado de seguridad, taladrado para la fijación de los herrajes, con los cuatro cantos pulidos, de 10 mm. de espesor, transparente en su versión de acceso.
3. Vidrio laminado de seguridad, compuesto por dos lunas de 6 mm. de espesor unidas entre sí mediante lámina de butilo transparente en su versión de acceso.
4. Perfil separador registrable fabricado mediante extrusión de aluminio acabado anodizado o lacado.
5. Cámara de 50 mm.
6. Juntas de estanqueidad fabricadas en perfil de PVC coextrusionado de doble dureza semirígido-flexible incrementando el aislamiento acústico.
7. Junta de diseño específico fabricada en perfil de PVC coextrusionado de doble dureza semirígido-flexible para garantizar el máximo sellado entre el batiente del cerco y la hoja de paso, evitando ruidos en su manejo e incrementando el aislamiento acústico.







//////////////////// Tabique vidrio doble - Vidrio sencillo:

1. Perfil estructural de terminación para tabique de doble acristalamiento, fabricado mediante extrusión de aluminio, acabado anodizado plata mate en su versión de acceso.
2. Vidrio laminado de seguridad, compuesto por dos lunas de 6 mm. de espesor unidas entre sí mediante lámina de butilo transparente en su versión de acceso.
3. Perfil separador registrable fabricado mediante extrusión de aluminio acabado anodizado o lacado.
4. Cámara de 50 mm.
5. Juntas de estanqueidad fabricadas en perfil de PVC coextrusionado de doble dureza semirígido-flexible incrementando el aislamiento acústico.





oficinas / showroom
calle Módena 50
Polígono Európolis
28230 Las Rozas (Madrid)
tel. 91.626.62.04

fábrica / almacenes
Avenida de Fuentemar 20 - Nave B 18 -
Polígono industrial Advance
28823 Coslada (Madrid)